

患者さま満足度調査の結果 <入院部門>

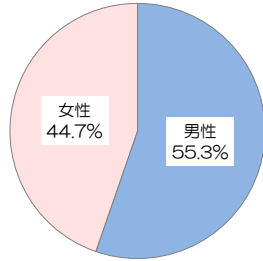
令和4年1月26日～2月9日実施、回答者数359人

前回調査：令和3年1月27日～2月10日実施（回答者数：389人）
調査病院平均：同内容の調査実施 101病院の平均値（平均病床数：417床）

*インデックスは、「非常に満足」を100点、「満足」を75点、「どちらともいえない」を50点、「やや不満」を25点、「不満」を0点とした平均評価点

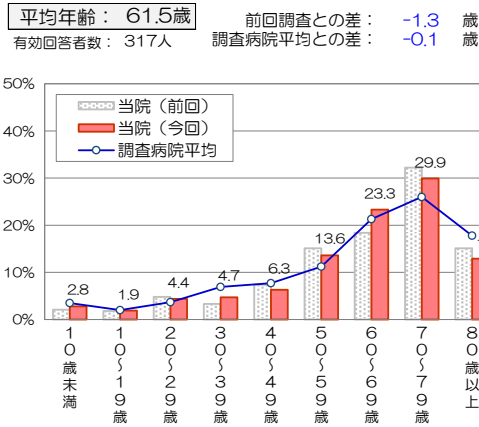
■回答者の性別・年齢

有効回答者数： 322人



前回調査： 男性57.0%、女性43.0%
調査病院平均： 男性50.7%、女性49.3%

*無回答、わからない・該当しないは除外して集計

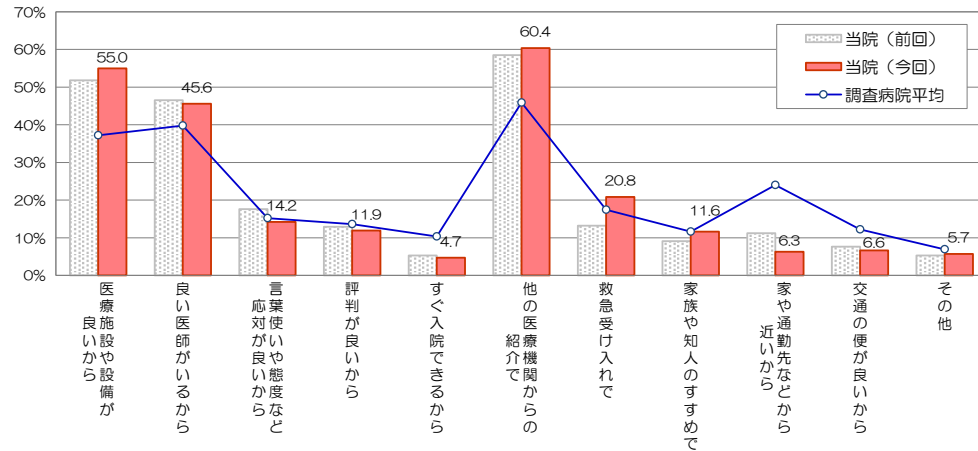


■個別項目の満足度

項目	非常に満足	満足	どちらともいえない	やや不満	不満	インデックス	調査病院平均との差	前回調査との差
建物の外観やつくり	26.8	53.4	17.1	2.4	0.3	76.0	+4.9	-1.1
医療機器等の設備	38.8	52.0	9.2	0.0	0.0	82.4	+5.1	-0.2
トイレ、洗面、給湯等の設備	22.1	50.1	21.5	5.0	1.2	71.8	+1.4	-0.7
売店、食堂、自動販売機	18.6	45.3	30.9	4.2	1.0	69.1	+3.7	+0.6
整理整頓や清掃状態	27.1	56.9	13.9	1.5	0.6	77.1	+0.6	+0.1
院内施設面全般について	20.7	58.2	18.9	1.5	0.6	74.2	+1.3	+0.1
病室の居心地（清潔さ・広さなど）	24.7	51.2	19.5	4.4	0.3	73.9	-0.8	+0.9
ベッド、寝具、ベッド周り設備	23.3	53.0	19.0	4.0	0.6	73.6	+0.2	+1.1
冷暖房や照明	22.0	55.4	16.5	4.9	1.2	73.0	+1.9	0.0
食事の内容	15.9	38.1	31.6	10.0	4.4	62.8	-1.9	+2.3
食事時間や起床・消灯時間	14.0	51.6	28.6	5.0	0.9	68.2	-3.8	-3.4
病室環境面全般について	18.5	54.8	23.5	2.3	0.9	71.9	-1.2	-1.8
事務職員の言葉使いや態度	37.6	52.4	9.4	0.3	0.3	81.7	+0.9	-1.7
看護師の言葉使いや態度	45.5	46.3	6.0	1.1	1.1	83.5	+0.2	-2.0
医師の言葉使いや態度	48.3	45.1	6.3	0.3	0.0	85.3	+1.2	-1.6
検査・放射線技師の言葉使いや態度	41.9	49.7	8.1	0.3	0.0	83.3	+1.4	-1.9
プライバシーへの配慮	29.7	52.1	14.1	3.2	0.9	76.6	-0.5	-3.7
接遇面全般について	35.5	51.2	11.1	1.8	0.3	80.0	+1.1	-1.9
看護師の説明のわかりやすさ	40.7	47.6	10.3	1.1	0.3	81.8	+0.7	-1.8
看護師の採血や介助の手際よさ	38.6	50.0	9.7	1.7	0.0	81.4	+1.1	-1.0
医師への質問や相談のしやすさ	39.7	47.4	10.9	1.7	0.3	81.1	+0.9	-2.4
医師の病状や検査結果の説明	39.8	46.4	11.5	1.7	0.6	80.8	0.0	-1.7
医師の病状に対する処置の適切さ	40.9	44.2	14.0	0.6	0.3	81.2	-0.5	-2.0
診療サービス面全般について	34.9	49.9	14.1	0.9	0.3	79.5	+0.1	-1.3

■当院の選択理由（複数回答可）

有効回答者数： 318人



■総合評価点

有効回答者数： 337人

「総合的に当院を100点満点で評価すると、何点くらいになりますか」

平均評価点： 85.7点

前回調査との差： -1.1 点
調査病院平均との差： +0.3 点

■紹介・推薦意向

有効回答者数： 336人

「知人等に、当院を紹介や推薦したいと思われますか」

■是非したい ■まあしたい ■あまりしたくない ■全くしたくない

